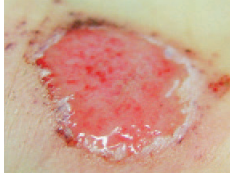


Guide pour le traitement des plaies spécifiques

Plaies chroniques ou aiguës

PLAIES CHRONIQUES et AIGUËS



La plaie est ROUGE

► Objectifs :

- Protéger
- Environnement humide
- Maintenir l'équilibre bactérien
- Stimuler l'épithélialisation

Nettoyage préalable de la plaie si nécessaire à l'eau tiède et/ou sérum physiologique

La plaie est-elle mouillée, humide ou sèche ?

Mouillée

- Pansement hydrocellulaire
- Pansement en fibres
- Pansement filet + miel
- Gel à base de miel

Humide

- Pansement hydrocellulaire
- Pansement en fibres
- Pansement/gel au miel
- Hydrocolloïde

Sèche

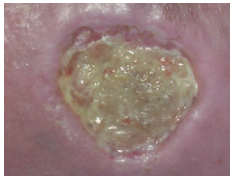
- Support ne collant pas à la plaie
- Hydrogel
- Gel à base de miel
- Film pour cicatrisation
- Hydrocolloïde
- Pansement hydrocellulaire

PLAIES PROFONDES

- Alginate
- Gel à base de miel

- Pansements en fibres Cavité
- Alginate
- Gel à base de miel

- Hydrogel
- Gel à base de miel



La plaie est JAUNE

► Objectifs :

- Débrider
- Éliminer les bactéries
- Environnement humide
- Stimuler la cicatrisation

Nettoyage préalable de la plaie si nécessaire à l'eau tiède et/ou sérum physiologique

Infectée ?

Non

La plaie est-elle mouillée, humide ou sèche ?

Mouillée

- Pansement hydrocellulaire
- Pansement en fibres
- Gel à base de miel
- Pansement filet + miel

Humide

- Pansement hydrocellulaire
- Pansement en fibres
- Pansement/gel au miel
- Hydrocolloïde

Sèche

- Pansement/gel au miel
- Pansement hydrocellulaire
- Hydrocolloïde

Oui

- Gel à base de miel

- Alginate
- Gel à base de miel

- Pansement en fibres Cavité
- Alginate
- Gel à base de miel

- Gel à base de miel
- Hydrogel



La plaie est NOIRE

► Objectifs :

- Nettoyer
- Éliminer la nécrose
- Éliminer les bactéries

Nettoyage préalable de la plaie si nécessaire à l'eau tiède et/ou sérum physiologique

Infectée ?

Non

La plaie est-elle mouillée, humide ou sèche ?

Mouillée

- Nécotomie
- Pommade à base de miel + pansement filet
- Pansement hydrocellulaire

Humide

- Nécotomie
- Pommade à base de miel
- Pansement hydrocellulaire
- Alginate
- Pansement en fibres

Sèche

- Nécotomie/pansement sec
- Pommade à base de miel/gel
- Hydrogel

Oui

- Nécotomie
- Pommade/gel à base de miel
- Pansement anti-odeurs

- Nécotomie
- Pommade à base de miel
- Alginate

- Nécotomie
- Pommade à base de miel
- Alginate
- Pansement en fibres Cavité

- Nécotomie/pansement sec
- Pommade/gel à base de miel
- Hydrogel

- Nécotomie
- Pommade/gel à base de miel